

УТВЕРЖДАЮ:
Председатель комитета Ивановской области
по лесному хозяйству

должность

М.Ю. Яковлев

фамилия, имя и отчество (при наличии)

дата

Акт

лесопатологического обследования № 399-2022

лесных насаждений ОГКУ "Шуйское лесничество"

(лесничество, лесопарк)

Ивановская область

(субъект Российской Федерации)

Способ лесопатологического обследования:

1. Визуальный

2. Инструментальный

Место проведения

| Участковое лесничество | Урочище (дача) | Квартал | Выдел | Площадь выдела, га | Лесопатологический выдел | Площадь лесопатологического выдела, га |
|------------------------|----------------|---------|-------|--------------------|--------------------------|--|
| Васильевское | | 98 | 9 | 2,1 | | |
| | | | | | | |
| | | | | | | |
| | | | | | | |

Лесопатологическое обследование проведено на площади 2,10 га

Кадастровый номер участка: _____

_____ для участков, предоставленных в постоянное (бессрочное пользование, аренду)

Документ о праве пользования: _____

_____ (тип документа о праве пользования, дата, номер, вид разрешенного использования лесов)

2.4.3. Поражено болезнями:

| Болезнь / возбудитель | Порода | Встречаемость (% от запаса насаждения) | Степень поражения лесного насаждения (слабая, средняя, сильная) |
|-----------------------|--------|--|---|
| | | | |
| | | | |
| | | | |

2.5. Выборке подлежит 35,6 % деревьев (указывается общий % запаса деревьев, подлежащих рубке, от общего запаса насаждения),

в том числе:

без признаков ослабления _____ % (причины назначения);
 ослабленных _____ % (причины назначения) _____
 сильно ослабленных _____ % (причины назначения) _____
 усыхающих _____ % (причины назначения) _____
 свежего сухостоя 25,1 %,
 свежего ветровала _____ %;
 свежего бурелома 5,8 %;
 старого сухостоя _____ %;
 старого ветровала 4,7 %;
 старого бурелома _____ %;

2.6. Полнота лесного насаждения после уборки деревьев, подлежащих рубке, составит 0,4

Критич. полнота для данной категории лесн. насаж. и преобл. породы составляет 0,3

ЗАКЛЮЧЕНИЕ к инструментальному обследованию участка.

С целью предотвращения негативных процессов или снижения ущерба от их воздействия назначено:

| Участковое лесничество | Урочище (дача) | Квартал | Выдел | Площадь выдела, га | Лесопатологический выдел | Площадь лесопатологического выдела, га | Вид мероприятия | Площадь мероприятия, га | Породы | Доля выбираемой древесины по запасу, | Рекомендуемый срок проведения мероприятия |
|------------------------|----------------|---------|-------|--------------------|--------------------------|--|-----------------|-------------------------|----------|--------------------------------------|---|
| 1 | 2 | 3 | 4 | 5 | 6 | 7 | 8 | 9 | 10 | 11 | 12 |
| Васильевское | - | 98 | 9 | 2,1 | - | - | ВСП | 2,10 | С, Б, ОС | 35,6 | 2022-2024 |

Ведомость временной пробной площади и абрис лесного участка прилагаются (приложение 2 и 3 к Акту).

РЕКОМЕНДАЦИИ по проведению мероприятий, не относящихся к мероприятиям по предупреждению распространения вредных организмов.

- соблюдение Правил пожарной безопасности в лесах, Правил заготовки древесины

Дата проведения ЛПО 06.06.2022 г.

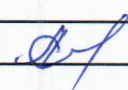
Дата составления документа 08.06.2022 г.

Исполнитель работ по проведению лесопатологического обследования:

Фамилия, имя и отчество (при наличии) Евтюшкин А.А.

Организация ОГКУ "Шуйское лесничество"

Должность Зам. Руководителя

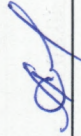
Подпись  Телефон 8(49351)3-38-48

Результаты проведения лесопатологического обследования лесных насаждений за Июнь 2022 г.

Субъект Российской Федерации Ивановская область Лесничество (лесопарк) ОГКУ "Шуйское лесничество"
Участковое лесничество Васильевское Урочище (лесная дача)

| 1 | 2 | 3 | 4 | 5 | 6 | 7 | 8 | Таксационная характеристика лесного насаждения | | | | | | | | 18 | Распределение деревьев по категориям состояния, % от запаса | | | | | | | | | | | | 34 | 35 | 36 | | | | | | | | | | | | | | | |
|-----------------------------|---|-----|----------|--|-----|----------------------------------|--|--|--------|---------|-------------------|---------------------|----------|-----------|---------|-----------------|---|--------------------------|----|-------------|----|--------------------|-----|----------|------|-----------------|----|-----------------|----|-----|-----|----------------------------------|-----------------------------|-----------------|-------------------------|----------------|------|------|-----|-----|--|-----------------|-----------------|------|------|------|
| | | | | | | | | 9 | 10 | 11 | 12 | 13 | 14 | 15 | 16 | | 17 | без признаков ослабления | | ослабленные | | ослабленные сильно | | уыхающие | | свежий ветровал | | свежий сухостой | | | | старый ветровал | | старый сухостой | | старый бурелом | | | | | | | | | | |
| 1 | 2 | 3 | 4 | 5 | 6 | 7 | 8 | 9 | 10 | 11 | 12 | 13 | 14 | 15 | 16 | 17 | 18 | 19 | 20 | 21 | 22 | 23 | 24 | 25 | 26 | 27 | 28 | 29 | 30 | 31 | 32 | 33 | 34 | 35 | 36 | | | | | | | | | | | |
| 98 | 9 | 2,1 | Защитные | Леса, расположенные в лесопарковых зонах (леса, расположенные на землях лесного фонда и землях категорий, используемые в целях организации отдыха населения, сохранения санитарно-гигиенической, оздоровительной функций и эстетической ценности | ОЗУ | Номер лесопатологического выдела | Площадь лесопатологического выдела, га | состав | порода | возраст | средняя высота, м | средний диаметр, см | тип леса | плотность | бонитет | запас, куб.м/га | Число деревьев на временной пробной площади, шт. | Н | Р | Н | Р | Н | Р | Н | Р | Н | Р | Н | Р | Н | Р | Причина ослабления, поврежденная | Подлежит рубке, % от запаса | вид | Назначенные мероприятия | | | | | | | | | | | |
| | | | | | | 5 | 8 | 8 | С | 110 | 24 | 33 | СК | 0,6 | 3 | 262,1 | 25 | 17,9 | | 21 | 22 | 23 | 24 | 25 | 26 | 27 | 28 | 29 | 30 | 31 | 32 | 33 | 34 | 35 | 36 | | | | | | | | | | | |
| | | | | | | | | 1 | Б | | | | | | | | 4 | 20,2 | | 20,2 | | 7,0 | 4,5 | | 30,4 | | | | | 5,7 | | 350,465,821 | 36,1 | ВСР | 2,10 | | | | | | | | | | | |
| | | | | | | | | 1 | ОС | | | | | | | | 5 | 20,8 | | 28,9 | | 20,8 | | | | 29,5 | | | | | 822 | 29,5 | | | | | | | | | | | | | | |
| | | | | | | | | | | | | | | | | | | | | | | | | | | | | | | | | | 18,3 | 33,0 | 9,3 | 3,8 | 25,1 | 5,8 | 4,7 | | | 350,465,821,822 | 35,6 | ВСР | 2,10 | |
| ИТОГО ПО НАСАЖДЕНИЮ: | | | | | | | | | | | | | | | | | | | | | | | | | | | | | | | | | 34 | 18,3 | 33,0 | 9,3 | 3,8 | 25,1 | 5,8 | 4,7 | | | 350,465,821,822 | 35,6 | ВСР | 2,10 |

Условные обозначения: Н - деревья не подлежат рубке; Р - деревья подлежат рубке
Показатели, не соответствующие таксационному описанию отмечаются (*). Расшифровка кодов причин и признаков указана в разделе 2 к Акту лесопатологического обследования
Исполнитель работ по проведению лесопатологического обследования:

Фамилия, имя и отчество (при наличии) Евтюшкин А.А. Подпись  Дата составления документа 08.06.2022 г.

ВРЕМЕННАЯ ПРОБНАЯ ПЛОЩАДЬ № _____

1.1. Субъект Российской Федерации _____ Ивановская область _____

Лесничество _____ ОГКУ "Шуйское лесничество" _____

Участковое лесничество _____ Васильевское _____ Урочище (дача) _____

Квартал _____ 98 _____ Выдел _____ 9 _____ Площадь выдела _____ 2,1 _____ га.

Лесопатологический выдел _____ Площадь лесопатологического выдела _____ га.

1.2. Метод перече́та:

Сплошной, ленты пере́чета, круговые площадки постоянного радиуса, реласкопические площадки
(нужное подчеркнуть)

Количество лент/площадок _____ 2 _____ шт. Размеры площадок (длина × ширина/радиус) _____ 13,8 _____ м.

Размер временной пробной площади: _____ 0,12 _____ га.

1.3. Фактическая таксационная характеристика насаждения:

Состав _____ 8С1Б1ОС _____ возраст _____ 110 _____ лет; тип леса _____ СК _____ полнота _____ 0,6 _____

бонитет _____ 3 _____ Запас на га _____ 262,1 _____ кбм Возобновление _____ отсутствует _____

1.4. Номер очага вредных организмов: _____

Тип очага вредных организмов: _____ эпизодический _____ хронический _____ (подчеркнуть)

Фаза развития очага вредных организмов: _____ начальная, _____ нарастания численности,
собственно вспышка, _____ кризис _____ (подчеркнуть)

1.5. Причина ослабления, повреждения насаждения и время:

гнили стволовые (код 350), гнили корневые (код 465), воздействия сильных ветров прошлых лет, повлекшие наклон более 10°, изгиб или вывал деревьев (код 821), воздействия шквальных и ураганных ветров прошлых лет, повлекшие слом стволов деревьев (код 822).

Состояние насаждения : _____ сильно ослабленное лесное насаждение _____

Средневзвешенная категория состояния насаждения : _____ 3,06 _____

1.6. Назначенные мероприятия: _____ выборочная санитарная рубка _____

Исполнитель работ по проведению лесопатологического обследования:

Фамилия, имя и отчество (при наличии) _____ Евтюшкин А.А. _____ Подпись _____ 

Дата составления документа _____ 08.06.2022 г. _____

ВЕДОМОСТЬ ПЕРЕЧЕТА ДЕРЕВЬЕВ

(для сплошного, ленточного и перече́та на круговых площадках постоянного радиуса)

По насаждению:

средневзвешенная категория состояния

3,06

| Ступени толщины, см | Количество деревьев по категориям состояния, шт. | | | | | | | | | | | | | | | | Всего | |
|--|--|---|-------|---|------|---|------|----|----|----|-----------|----|------|-----------|----|------|----------------|-------------------------------------|
| | 1 | | 2 | | 3 | | 4 | | 5 | | 5 (а,б,в) | | | 5 (г,д,е) | | | шт. / куб.м | в т. ч. подлежи т рубке, % |
| | Н | З | Н | З | Н | З | Н | З | Н | З | Н | З | О | Н | З | О | | |
| 2 | 3 | 4 | 5 | 6 | 7 | 8 | 9 | 10 | 11 | 12 | 13 | 14 | 15 | 16 | 17 | 18 | 19 | |
| 8 | | | | | | | | | | | | | | | | | | |
| 12 | | | | | | | | | | | | | | | | | | |
| 16 | | | | | | | | | | | | | | | | | | |
| 20 | 1 | | | | | | | | | | | | | | | | 1 / 0,3 | |
| 24 | 1 | | 3 | | 1 | | | | | | | | | | | | 5 / 2,25 | |
| 28 | 3 | | 5 | | 1 | | | | | | | | | | | | 9 / 6,07 | |
| 32 | 2 | | 1 | | 2 | | | | | | 2 | | | | | | 7 / 6,37 28,6 | |
| 36 | 1 | | 4 | | | | 1 | | | | | | 3 | | | | 9 / 10,62 33,3 | |
| 40 | | | | | | | | | | | | | | | | 1 | 1 / 1,48 100,0 | |
| 44 | | | | | | | | | | | | | | | | | | |
| 48 | | | | | | | | | | | | | 2 | | | | 2 / 4,36 100,0 | |
| 52 | | | | | | | | | | | | | | | | | | |
| 56 | | | | | | | | | | | | | | | | | | |
| 60 | | | | | | | | | | | | | | | | | | |
| Итого, шт. | 8 | | 13 | | 4 | | 1 | | | | 2 | | 5 | | | 1 | 34 / 31,45 8 | |
| Итого, куб.м | 5,76 | | 10,37 | | 2,94 | | 1,18 | | | | 1,82 | | 7,90 | | | 1,48 | 31,45 11,20 | |
| Итого, % от запаса по насаждению | 18,3 | | 33,0 | | 9,3 | | 3,8 | | | | 5,8 | | 25,1 | | | 4,7 | 100,0 35,6 | |

Условные обозначения: Н - не заселено (не поражено, не повреждено), З - заселено стволовыми вредителями (поражено болезнями, повреждено огнем), О - отработано стволовыми вредителями.

Порода:

Сосна

Средневзвешенная категория состояния

3,06

| Ступени толщины, см | Количество деревьев по категориям состояния, шт. | | | | | | | | | | | | | | | | Всего | |
|------------------------------------|--|---|------|---|------|---|------|----|----|----|-----------|----|------|-----------|----|------|----------------|-------------------------------------|
| | 1 | | 2 | | 3 | | 4 | | 5 | | 5 (а,б,в) | | | 5 (г,д,е) | | | шт. / куб.м | в т. ч. подлежи т рубке, % |
| | Н | З | Н | З | Н | З | Н | З | Н | З | Н | З | О | Н | З | О | | |
| 2 | 3 | 4 | 5 | 6 | 7 | 8 | 9 | 10 | 11 | 12 | 13 | 14 | 15 | 16 | 17 | 18 | 19 | |
| 8 | | | | | | | | | | | | | | | | | | |
| 12 | | | | | | | | | | | | | | | | | | |
| 16 | | | | | | | | | | | | | | | | | | |
| 20 | 1 | | | | | | | | | | | | | | | | 1 / 0,3 | |
| 24 | | | | | | | | | | | | | | | | | | |
| 28 | 2 | | 5 | | | | | | | | | | | | | | 7 / 4,69 | |
| 32 | 2 | | 1 | | 2 | | | | | | | | | | | | 5 / 4,55 | |
| 36 | 1 | | 4 | | | | 1 | | | | | | 3 | | | | 9 / 10,62 33,3 | |
| 40 | | | | | | | | | | | | | | | | 1 | 1 / 1,48 100,0 | |
| 44 | | | | | | | | | | | | | | | | | | |
| 48 | | | | | | | | | | | | | 2 | | | | 2 / 4,36 100,0 | |
| 52 | | | | | | | | | | | | | | | | | | |
| 56 | | | | | | | | | | | | | | | | | | |
| 60 | | | | | | | | | | | | | | | | | | |
| Итого, шт. | 6 | | 10 | | 2 | | 1 | | | | | | 5 | | | 1 | 25 / 26 6 | |
| Итого, куб.м | 4,64 | | 8,98 | | 1,82 | | 1,18 | | | | | | 7,90 | | | 1,48 | 26,00 9,38 | |
| Итого, % от запаса по породе | 17,9 | | 34,5 | | 7,0 | | 4,5 | | | | | | 30,4 | | | 5,7 | 100,0 36,1 | |

Причины назначения в рубку деревьев категорий состояния:

| |
|---|
| 1 |
| 2 |
| 3 |
| 4 |

Порода:

Береза

средневзвешенная категория состояния

3,18

| Ступени толщины, см | Количество деревьев по категориям состояния, шт. | | | | | | | | | | | | | | | | | Всего | |
|------------------------------------|--|---|------|---|------|---|---|---|----|----|-----------|----|----|-----------|----|----|-------------|-------------------------------------|-------|
| | 1 | | 2 | | 3 | | 4 | | 5 | | 5 (а,б,в) | | | 5 (г,д,е) | | | шт. / куб.м | в т. ч. подлежи т рубке, % | |
| | Н | З | Н | З | Н | З | Н | З | Н | З | Н | З | О | Н | З | О | | | |
| 1 | 2 | 3 | 4 | 5 | 6 | 7 | 8 | 9 | 10 | 11 | 12 | 13 | 14 | 15 | 16 | 17 | 18 | 19 | |
| 8 | | | | | | | | | | | | | | | | | | | |
| 12 | | | | | | | | | | | | | | | | | | | |
| 16 | | | | | | | | | | | | | | | | | | | |
| 20 | | | | | | | | | | | | | | | | | | | |
| 24 | 1 | | 1 | | 1 | | | | | | | | | | | | | 3 / 1,29 | |
| 28 | | | | | | | | | | | | | | | | | | | |
| 32 | | | | | | | | | | | 1 | | | | | | | 1 / 0,84 | 100,0 |
| 36 | | | | | | | | | | | | | | | | | | | |
| 40 | | | | | | | | | | | | | | | | | | | |
| 44 | | | | | | | | | | | | | | | | | | | |
| 48 | | | | | | | | | | | | | | | | | | | |
| 52 | | | | | | | | | | | | | | | | | | | |
| 56 | | | | | | | | | | | | | | | | | | | |
| 60 | | | | | | | | | | | | | | | | | | | |
| Итого, шт. | 1 | | 1 | | 1 | | | | | | 1 | | | | | | | 4 / 2,13 | 1 |
| Итого, куб.м | 0,43 | | 0,43 | | 0,43 | | | | | | 0,84 | | | | | | | 2,13 | 0,84 |
| Итого, % от запаса по породе | 20,2 | | 20,2 | | 20,2 | | | | | | 39,4 | | | | | | | 100,0 | 39,4 |

Причины назначения в рубку деревьев категорий состояния:

1

2

3

4

Порода:

Осина

средневзвешенная категория состояния

2,89

| Ступени толщины, см | Количество деревьев по категориям состояния, шт. | | | | | | | | | | | | | | | | | Всего | |
|------------------------------------|--|---|------|---|------|---|---|---|----|----|-----------|----|----|-----------|----|----|-------------|-------------------------------------|-------|
| | 1 | | 2 | | 3 | | 4 | | 5 | | 5 (а,б,в) | | | 5 (г,д,е) | | | шт. / куб.м | в т. ч. подлежи т рубке, % | |
| | Н | З | Н | З | Н | З | Н | З | Н | З | Н | З | О | Н | З | О | | | |
| 1 | 2 | 3 | 4 | 5 | 6 | 7 | 8 | 9 | 10 | 11 | 12 | 13 | 14 | 15 | 16 | 17 | 18 | 19 | |
| 8 | | | | | | | | | | | | | | | | | | | |
| 12 | | | | | | | | | | | | | | | | | | | |
| 16 | | | | | | | | | | | | | | | | | | | |
| 20 | | | | | | | | | | | | | | | | | | | |
| 24 | | | 2 | | | | | | | | | | | | | | | | |
| 28 | 1 | | | | 1 | | | | | | | | | | | | | 2 / 0,96 | |
| 32 | | | | | | | | | | | 1 | | | | | | | 2 / 1,38 | |
| 36 | | | | | | | | | | | | | | | | | | 1 / 0,98 | 100,0 |
| 40 | | | | | | | | | | | | | | | | | | | |
| 44 | | | | | | | | | | | | | | | | | | | |
| 48 | | | | | | | | | | | | | | | | | | | |
| 52 | | | | | | | | | | | | | | | | | | | |
| 56 | | | | | | | | | | | | | | | | | | | |
| 60 | | | | | | | | | | | | | | | | | | | |
| Итого, шт. | 1 | | 2 | | 1 | | | | | | 1 | | | | | | | 5 / 3,32 | 1 |
| Итого, куб.м | 0,69 | | 0,96 | | 0,69 | | | | | | 0,98 | | | | | | | 3,32 | 0,98 |
| Итого, % от запаса по породе | 20,8 | | 28,9 | | 20,8 | | | | | | 29,5 | | | | | | | 100,0 | 29,5 |

Причины назначения в рубку деревьев категорий состояния:

1

2

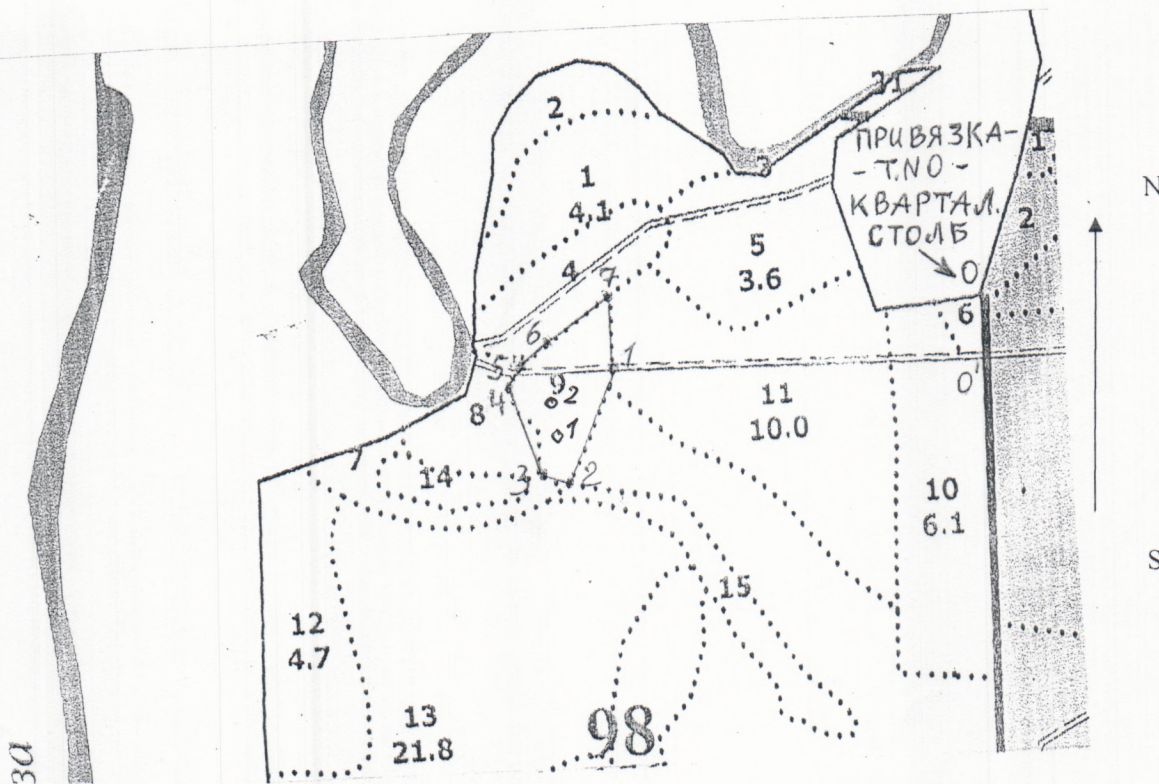
3

4

Абрис участка

ВАСИЛЬЕВСКОЕ УЧАСТКОВОЕ ЛЕСНИЧЕСТВО.
КВ. 98, ВЫД. 9, ПЛ. 2,1 ГА.

Масштаб 1: 10000



Условные обозначения:

| № квартала | № выдела | № лесопатологического выдела | Размер ленты (круговой площадки) перечега | | | | | Координаты начала, конца и поворотных точек лент перечега/ центров круговых площадок перечега |
|------------|----------|------------------------------|---|----------|-----------|-----------|-------------|---|
| | | | № ленты (площадки) | длина, м | ширина, м | радиус, м | площадь, га | |
| 98 | 9 | 9 | 1 | | | 13,8 | 0,06 | N56°54,264' E041°21,152' |
| | | | 2 | | | 13,8 | 0,06 | N56°54,299' E041°21,142' |
| | | | | | | | | |

Исполнитель работ по проведению
лесопатологического
обследования:

Евтюшкин А.А.

Дата составления документа

8.06.22

Пространственное размещение лесопатологических выделов
(включается в Акт при выделении лесопатологических выделов, для указания
пространственного расположения поврежденных и погибших насаждений)

| Номера точек | Координаты | | Длина, м |
|--------------|-------------|--------------|----------|
| 0 | N56°54,315' | E041°21,259' | 80' |
| 0' | N56°54,316' | E041°21,254' | 500 |
| 1 | N56°54,318' | E041°21,259' | 160 |
| 2 | N56°54,242' | E041°21,191' | 40 |
| 3 | N56°54,247' | E041°21,134' | 130 |
| 4 | N56°54,313' | E041°21,099' | 30 |
| 5 | N56°54,326' | E041°21,117' | 50 |
| 6 | N56°54,339' | E041°21,162' | 100 |
| 7 | N56°54,377' | E041°21,251' | 90 |

Исполнитель работ по проведению
лесопатологического
обследования:

Евтюшкин А.А.



Дата составления документа

8.06.22

